

الهيكلة التنظيمية:

تنظيماً للعملية الإدارية في المؤسسة وبهدف تنسيق جهود العاملين فيها لتحقيق الأهداف الموضوعة من خلال توزيع الاختصاصات، وتحديد الصلاحيات والعلاقات الوظيفية ومنعا لحدوث أية ازدواجية أو تضارب في المهام والمسؤوليات. إتباع الهيكل التنظيمي الآتي مع الأخذ بعين الاعتبار المبادئ الأساسية التالية:

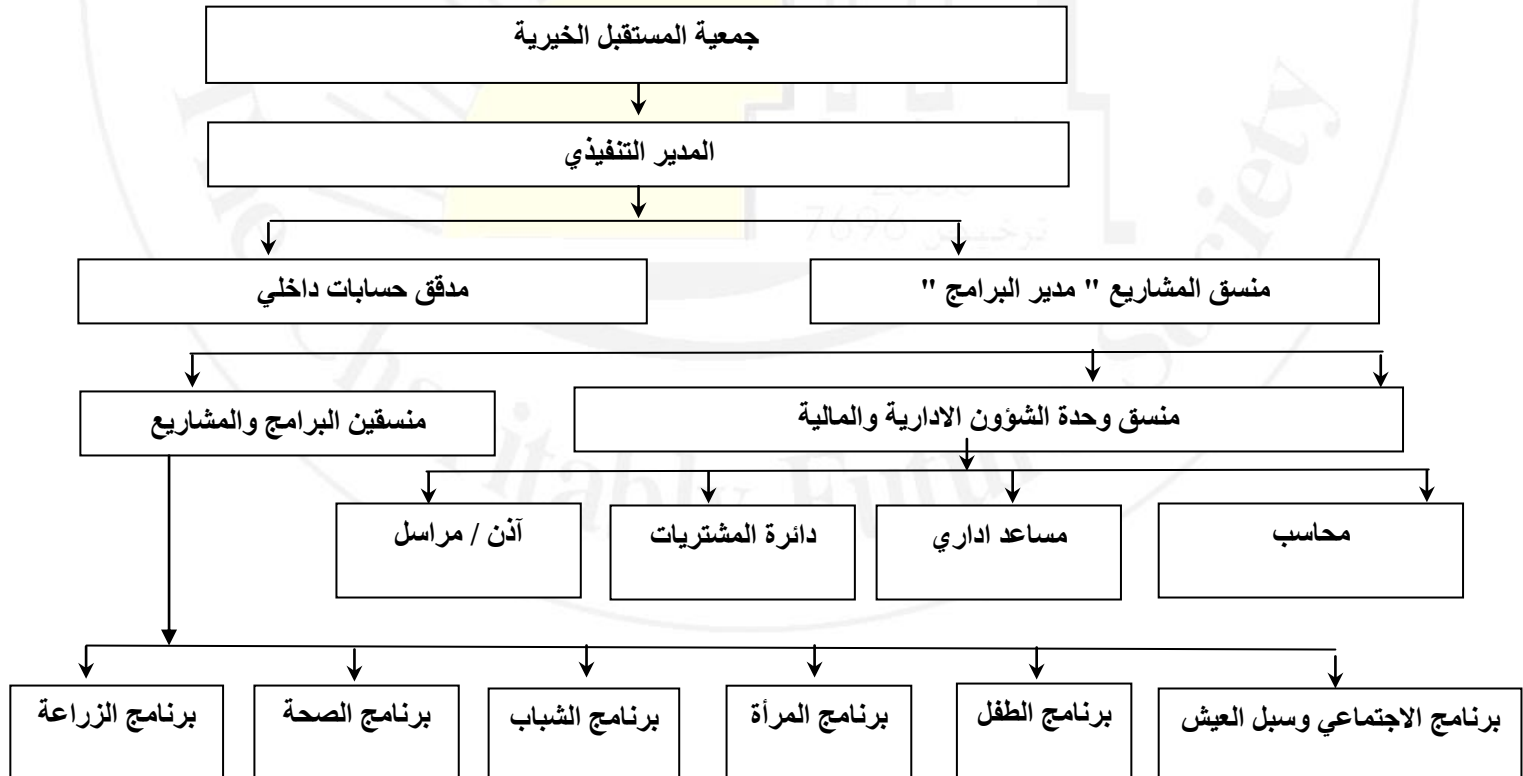
• مبدأ التسلسل الهرمي: ويقصد به رئيس واحد لكل مرؤوس، أي ألا يكون الموظف مسؤولاً تجاه أو تتم محاسبته من قبل أكثر من شخص واحد.

• مبدأ نطاق المسؤولية: ويعني عدد النشاطات التابعة للمسؤول بحيث يمكنه القيام بالمهام بالكفاءة المطلوبة.

• مبدأ التخصص: أي تجميع الأعمال المتشابهة تحت وحدة تنظيمية واحدة. وذلك لتحقيق أقصى كفاءة ممكنة في تنفيذ الأعمال.

• مبدأ/ نظام تفويض الصلاحيات: إذ تفوض إدارة المؤسسة الصلاحية للموظفين العاملين فيها لأداء المهمات من خلال وصف وظيفي واضح و متفق عليه يحدد خطوط السلطة وييسر عملية اتخاذ القرار.

الهيكل التنظيمي الوظيفي :



الهيكل التشغيلي :

